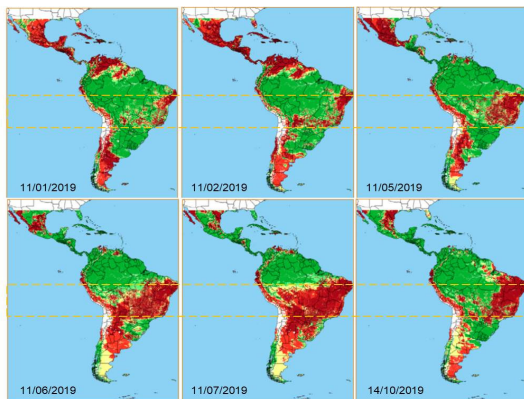




PROJETO MONITORAMENTO
CERRADO



Anuário Mapa de Risco de Fogo 2019

Fonte: <http://queimadas.dgi.inpe.br/queimadas/fip-risco/>

PAINEL DE MONITORAMENTO DA EXECUÇÃO FÍSICA E FINANCEIRA

Atualizado em 08/05/2020

Título do Projeto:

Desenvolvimento de Sistemas de Prevenção de Incêndios Florestais e Monitoramento da Cobertura Vegetal no Cerrado Brasileiro

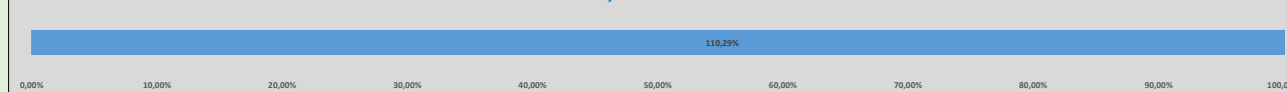
Início da Execução

23/05/2016

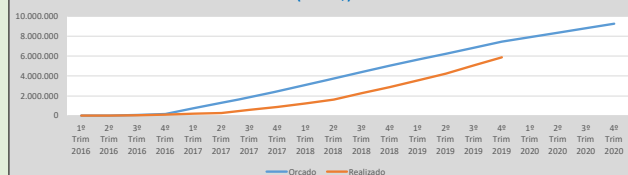
Término da Execução

29/05/2020

% Período de Execução Decorrido



Evolução Histórica da Execução Orçamentária e Financeira (Em US\$)



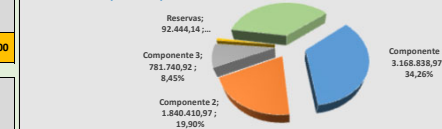
Orçamento Total do Projeto (Em US\$)

9.250.000,00

Índice de Execução Financeira Global

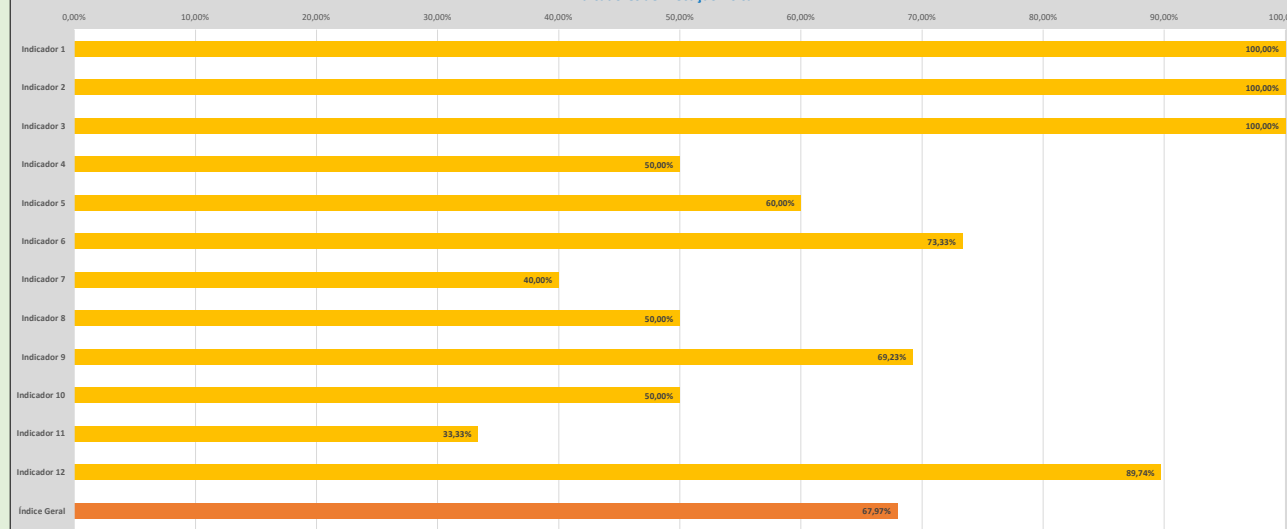
63,60%

Execução Financeira por Componente (Em US\$)



Componente 1 - Monitoramento do Desmatamento
Componente 2 - Sist. Inform. Risco de Incêndios Florestais e Estimativas de Emissões de GEE
Componente 3 - Gestão, Monitoramento e Avaliação do Projeto

Indicadores de Execução Física



1. Informações sobre o desmatamento no Cerrado disponibilizadas regularmente para o público e órgãos relevantes (Sim/Não)
2. Melhores informações sobre risco de incêndios florestais disponível para o público (Sim/Não)
3. Informações sobre o potencial de espalhamento do fogo no Cerrado disponíveis para o público em tempo real (Sim/Não)
4. Estimativas de emissões de GEE do Cerrado disponíveis para o público (Sim/Não)
5. Órgãos governamentais responsáveis pela formulação de políticas públicas, controle do desmatamento e prevenção de incêndios florestais
6. Órgãos governamentais que receberam capacitação para melhorar a gestão dos recursos florestais (Numérico) - (Padrão)
7. Mapas anuais de desmatamento na escala 1:250.000 disponíveis para o público (PRODES- Cerrado) (Numérico)
8. Dados de desmatamento na escala 1:500.000 entregues diariamente a órgãos de controle do desmatamento e mensalmente ao público (DETER-Cerrado) (Sim/Não)
9. Novos produtos sobre o risco de fogo disponibilizados aos usuários em dispositivos de comunicação interativa (Numérico)
10. Dados online sobre o risco de ignição e espalhamento do fogo (FISC) publicados no site do INPE. (Sim/Não)
11. Modelo off-line sobre risco de ignição e espalhamento do fogo (FISC) executado em regime experimental em áreas de conservação selecionadas (Numérico)
12. Usuários satisfeitos com os dados fornecidos pelo projeto (Percentual)